

# EMC NetWorker Fast Start

## Una solución integrada para organizaciones de tamaño mediano lista para la próxima generación

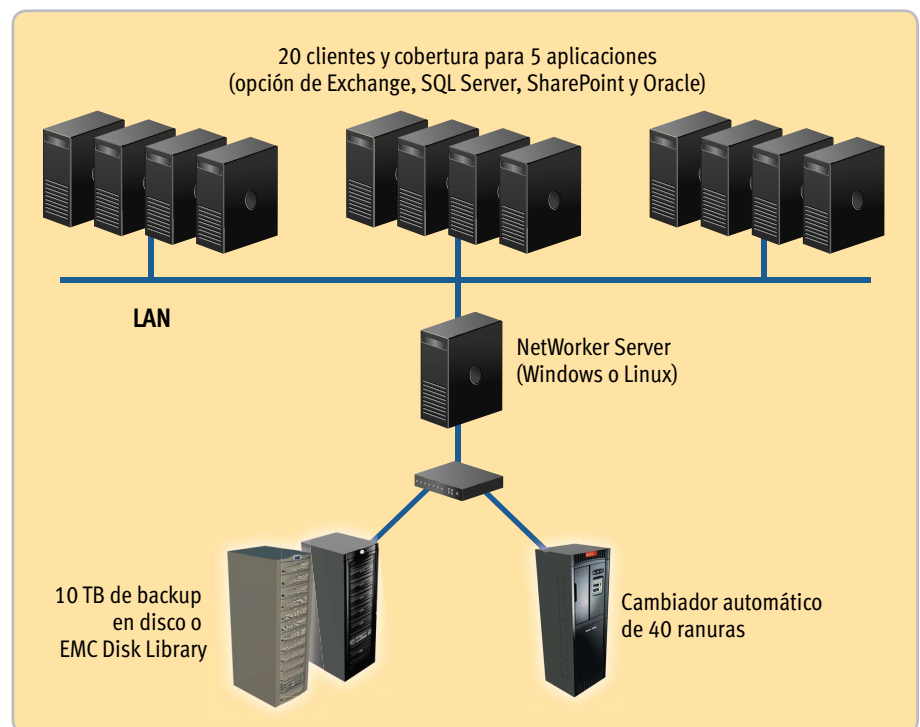
### Panorama general

- Un producto en paquete e integrado para empresas de tamaño mediano.
- Capacidades automatizadas de instalación e implementación de componentes que permiten instalarlo en un día.
- Protección de entornos virtuales de misión crítica con el soporte líder en el mercado para VMware y Hyper-V.
- Capacidades de clase empresarial a un precio accesible y preparadas para la próxima generación.

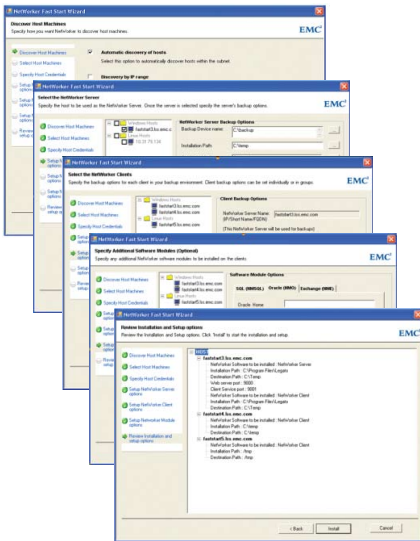
EMC® NetWorker® es una aplicación de nivel empresarial que ofrece capacidades integrales de backup y recuperación, con una combinación de backup tradicional y de próxima generación en una solución central. Con NetWorker Fast Start, las organizaciones de tamaño mediano pueden obtener estos beneficios con facilidad.

NetWorker Fast Start brinda una solución integrada capaz de simplificar la administración de licencias, la instalación y la configuración, con un precio accesible. Ofrece:

- Un solo número de modelo, para que se puedan realizar pedidos fácil y rápidamente.
- Un precio que es 30% menor que los de las soluciones líderes de la competencia.
- Instalación en un día guiada por asistentes y capacidades de instalación remota.
- Solución integrada: Fast Start es la versión completa de NetWorker; permite a los clientes incorporar todas las capacidades de próxima generación de NetWorker y garantiza una protección de la inversión a largo plazo.



NetWorker Fast Start incluye esta cobertura de licencia.



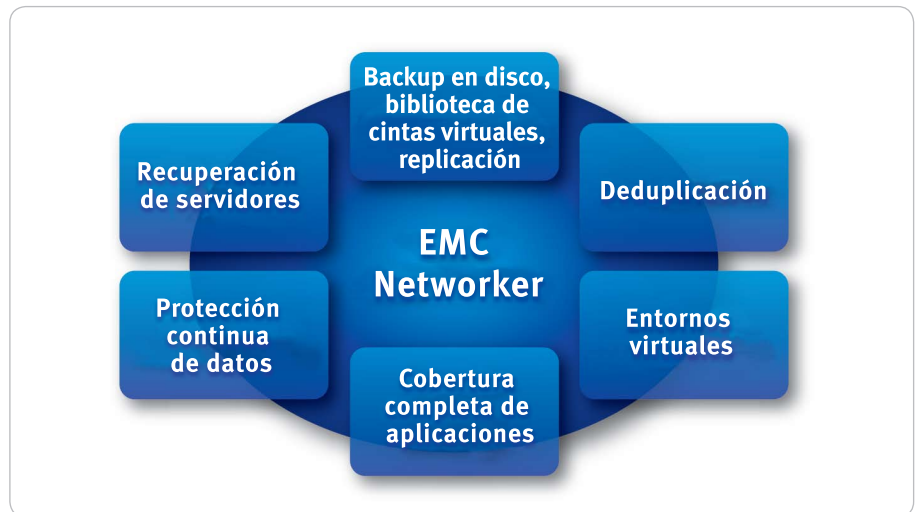
## Nuevos asistentes de configuración e instalación

Los asistentes de instalación de Fast Start facilitan la instalación mediante la disminución hasta un 80% de la cantidad de clics y pantallas de instalación que se necesitan. Los asistentes también facilitan la instalación gracias a las siguientes ventajas:

- Descubrimiento automatizado de todos los hosts Windows y Linux.
- Instalación centralizada y remota de clientes y servidores NetWorker con una mínima interacción del usuario.
- Descubrimiento automatizado e instalación remota de los módulos de aplicaciones (SQL, Exchange, y Oracle) mediante la detección de cada aplicación y la instalación del módulo correspondiente.
- Creación automática de los clientes NetWorker, los grupos y las programaciones que requieren las operaciones.
- Identificación automática de dispositivos de disco para backup.
- Uso automático de NetWorker Management Console Library Wizard para configurar EMC Disk Library y los cambiadores automáticos.

## Versión completa de NetWorker y preparación para la próxima generación

Al realizar la instalación, obtiene la versión completa de NetWorker, que le brinda los mismos niveles de performance y acceso a las capacidades de próxima generación en los que se basa NetWorker actualmente, por ejemplo, deduplicación global de datos, protección completa para entornos VMware® y Hyper-V, recuperación granular y de desastres de las aplicaciones de Microsoft, CDP y administración de replicación, recuperación de servidores y administración de medios de biblioteca de discos. Esto le permite obtener una clara protección de la inversión a medida que su entorno crece, y convierte a EMC NetWorker en la solución perfecta, ya que brinda capacidades de nivel empresarial a un precio y un costo de propiedad accesibles.



**EMC<sup>2</sup>**  
where information lives®

**Dirección local de EMC**  
EMC Argentina (Cono Sur)  
Tel. +54-11-4021-3622  
www.argentina.emc.com

**EMC México**  
Tel. +52-55-5080-3700  
www.mexico.emc.com

**EMC Venezuela (Norte de Latinoamérica)**  
Tel. +58-212-206-6911  
www.venezuela.emc.com

www.EMC.com.  
Visite el sitio web de su país correspondiente.

### Dé un paso adelante

Para conocer la manera en que EMC NetWorker Fast Start puede hacer que los procesos de backup y recuperación sean más eficaces y rentables, comuníquese con su representante de ventas o con un distribuidor autorizado de valor agregado de EMC, o consulte [www.EMC.com](http://www.EMC.com) (visite el sitio web de su país correspondiente).